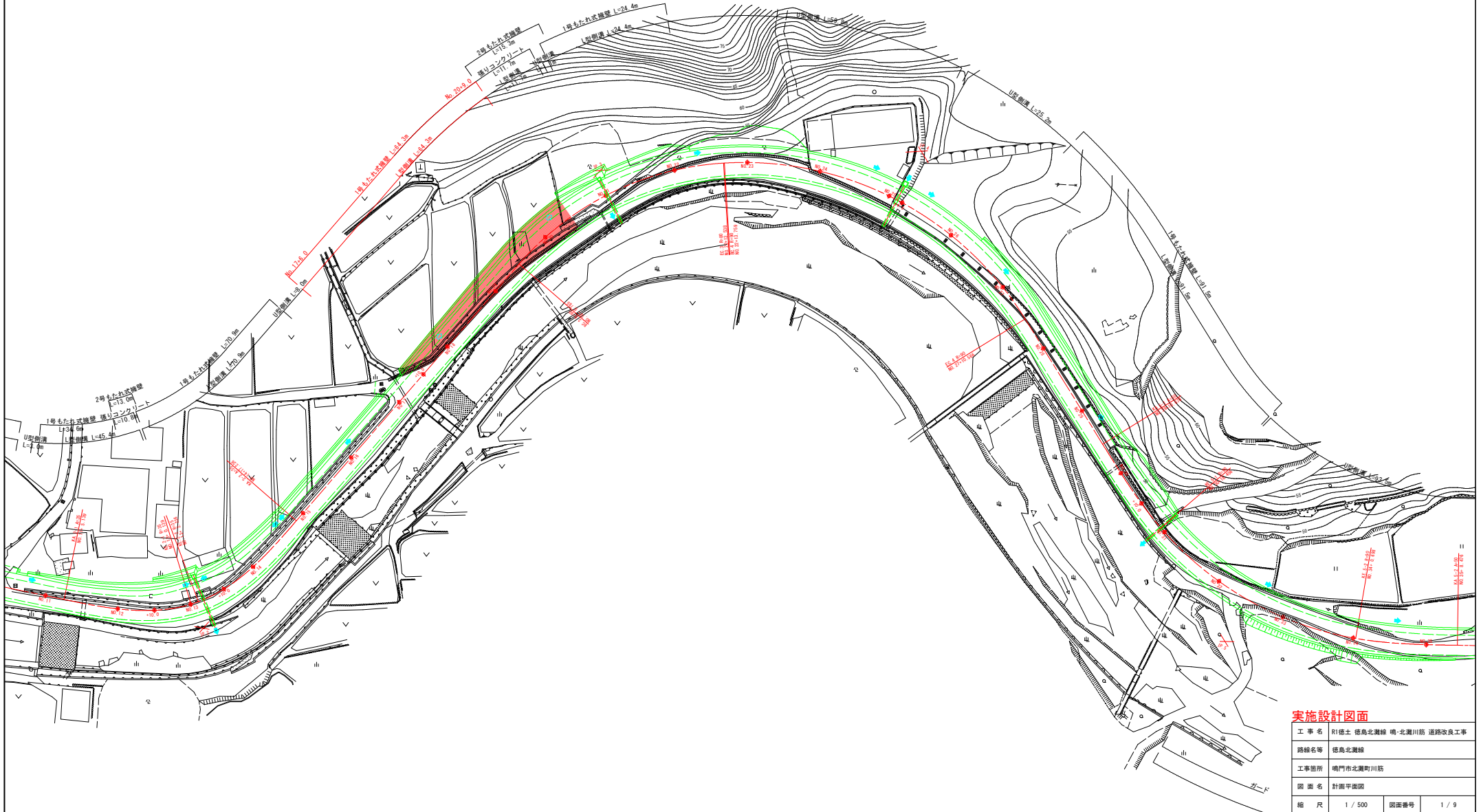


計画平面図 S=1:500

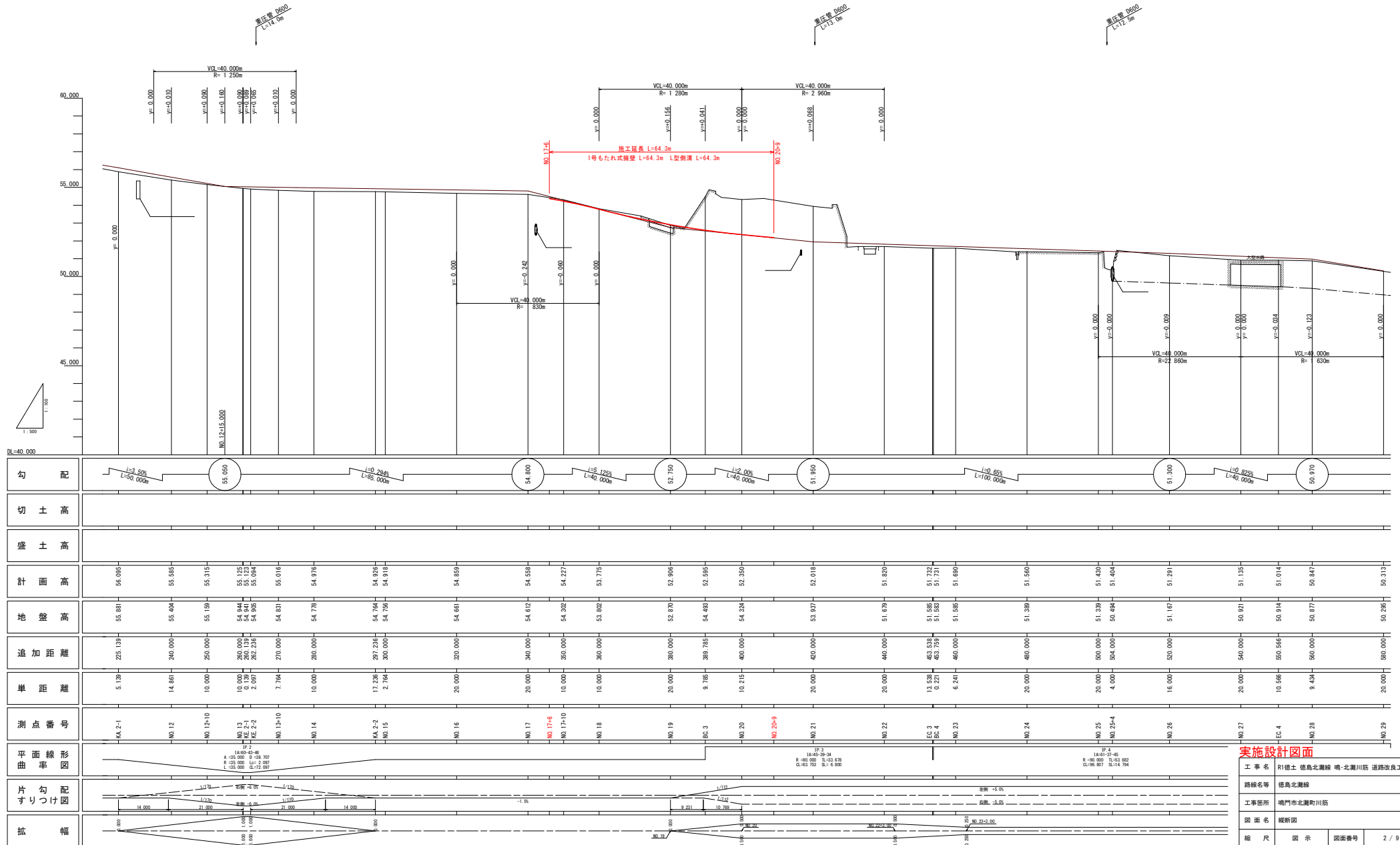


実施設計図面

| | | | |
|------|--------------------------|------|-------|
| 工事名 | R1徳土 徳島北灘線 鳴・北灘川筋 道路改良工事 | | |
| 路線名等 | 徳島北灘線 | | |
| 工事箇所 | 鳴門市北灘町川筋 | | |
| 図面名 | 計画平面図 | | |
| 縮尺 | 1 / 500 | 図面番号 | 1 / 9 |
| 会社名 | | | |
| 事業者名 | 徳島県東部興土整備局(徳島庁舎) | | |

縦断図

H=1:500
V=1:100



| 勾配 | 切土高 | 盛土高 | 計画高 | 地盤高 | 追加距離 | 単距離 | 測点番号 | 平面線形率図 | 片勾配すりつけ図 | 拡幅 |
|---------------------------|-----|-----|--------|--------|---------|--------|----------|--------|----------|----|
| $i=0.50\%$ $L=50.000m$ | | | 55.094 | 55.881 | 225.139 | 5.138 | KA-Z-1 | | | |
| | | | 55.588 | 55.404 | 240.000 | 14.881 | NO.12 | | | |
| | | | 55.311 | 55.159 | 250.000 | 10.000 | NO.12+10 | | | |
| | | | 55.125 | 54.944 | 250.000 | 10.000 | NO.13 | | | |
| | | | 55.125 | 54.941 | 250.139 | 0.139 | ME-Z-1 | | | |
| | | | 55.094 | 54.860 | 252.238 | 2.099 | ME-Z-2 | | | |
| | | | 55.016 | 54.831 | 270.000 | 7.764 | NO.13+10 | | | |
| | | | 54.978 | 54.778 | 280.000 | 10.000 | NO.14 | | | |
| | | | 54.929 | 54.764 | 297.238 | 17.238 | KA-Z-2 | | | |
| | | | 54.918 | 54.756 | 300.000 | 2.764 | NO.15 | | | |
| | | | 54.859 | 54.661 | 320.000 | 20.000 | NO.16 | | | |
| | | | 54.558 | 54.812 | 340.000 | 20.000 | NO.17 | | | |
| | | | 54.227 | 54.302 | 350.000 | 10.000 | NO.17+6 | | | |
| | | | 53.775 | 53.802 | 360.000 | 10.000 | NO.18 | | | |
| | | | 52.906 | 52.870 | 380.000 | 20.000 | NO.19 | | | |
| | | | 52.595 | 54.483 | 389.765 | 9.765 | BC-3 | | | |
| | | | 52.354 | 54.324 | 400.000 | 10.215 | NO.20 | | | |
| | | | 52.018 | 53.937 | 420.000 | 20.000 | NO.21 | | | |
| | | | 51.820 | 51.879 | 440.000 | 20.000 | NO.22 | | | |
| | | | 51.732 | 51.655 | 453.538 | 13.538 | EC-3 | | | |
| | | | 51.723 | 51.633 | 453.759 | 0.221 | EC-4 | | | |
| | | | 51.694 | 51.686 | 460.000 | 6.241 | NO.23 | | | |
| | | | 51.560 | 51.389 | 480.000 | 20.000 | NO.24 | | | |
| | | | 51.430 | 51.338 | 500.000 | 20.000 | NO.25 | | | |
| | | | 51.404 | 50.484 | 504.000 | 4.000 | NO.25+4 | | | |
| | | | 51.291 | 51.167 | 520.000 | 16.000 | NO.26 | | | |
| | | | 51.138 | 50.921 | 540.000 | 20.000 | NO.27 | | | |
| | | | 51.014 | 50.914 | 550.596 | 10.596 | EC-4 | | | |
| | | | 50.844 | 50.877 | 560.000 | 9.434 | NO.28 | | | |
| | | | 50.313 | 50.295 | 580.000 | 20.000 | NO.29 | | | |

実施設計図面

工事名: R1徳島徳島北灘線 鳴・北灘川筋 道路改良工事

路線名等: 徳島北灘線

工事箇所: 鳴門市北灘町川筋

図面名: 縦断図

縮尺: 図示

図面番号: 2 / 9

会社名: [Blank]

事業者名: 徳島県東部県土整備局(徳島庁舎)

標準断面図 S=1:100

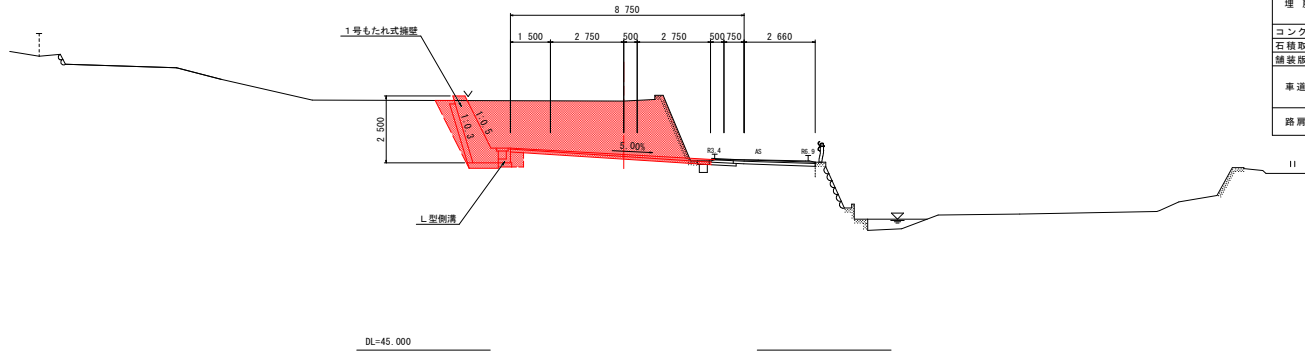
舗装構成 S=1:10

〈車道舗装〉

| | |
|-----------------|-----|
| 表層 (密粒度アスコン) | 100 |
| 路盤 (再生クラッシュヤラン) | 100 |

NO. 20

GH=54.324
FH=52.350

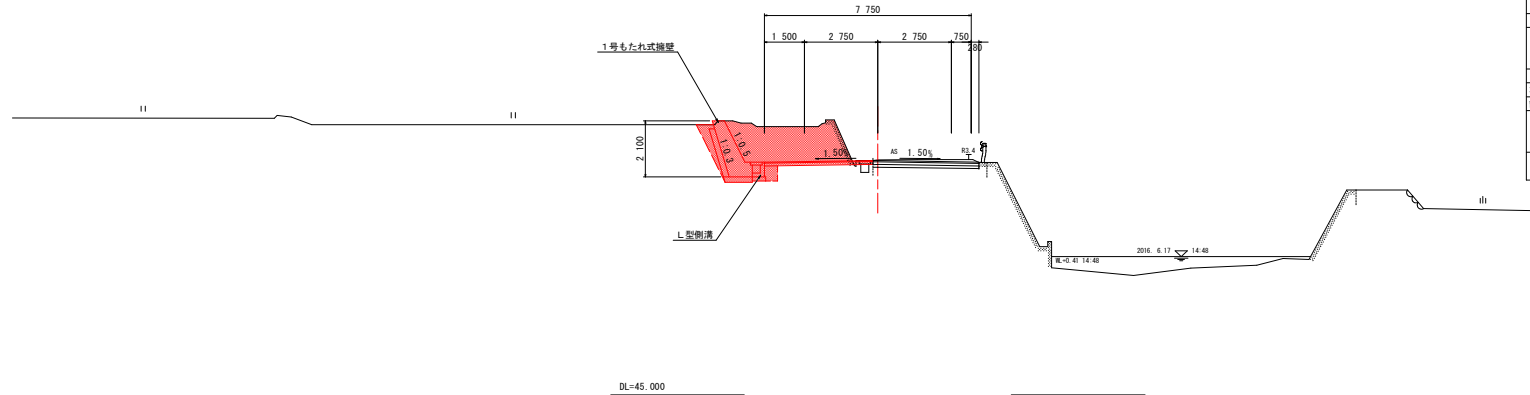


NO. 20

| 名称 | | 左側 | 右側 |
|--------------|------------|------------------------|------|
| 盛土 | 路床 | B < 2.5 | |
| | | 2.5 ≤ B < 4.0 | |
| | 路体 | B < 2.5 | |
| | | 2.5 ≤ B < 4.0 | |
| 掘削 (道路改良) | オープン 片切 | 土砂 | 15.7 |
| 床掘りB | H ≤ 5 | 土砂 | 1.0 |
| | H > 5 | 土砂 | |
| 床掘りB' | | 土砂 | 0.6 |
| | B | W _i ≥ 4 | |
| 埋戻し | C | 1 ≤ W _i < 4 | |
| | D | W _i < 1 | 0.7 |
| | | 無砂 | 2.2 |
| コンクリート精進物取壊し | 投下20cm | | |
| 舗装版取壊し | t=5cm | | |
| 車道舗装 | 表層 | | 7.54 |
| | 上層路盤 | | 7.54 |
| | 下層路盤 | | |
| 路肩舗装 | 表層 | | |
| | 路盤 | | |

NO. 18

GH=53.802
FH=53.775



NO. 18

| 名称 | | 左側 | 右側 |
|--------------|------------|------------------------|------|
| 盛土 | 路床 | B < 2.5 | |
| | | 2.5 ≤ B < 4.0 | |
| | 路体 | B < 2.5 | |
| | | 2.5 ≤ B < 4.0 | |
| 掘削 (道路改良) | オープン 片切 | 土砂 | 6.9 |
| 床掘りB | H ≤ 5 | 土砂 | 1.0 |
| | H > 5 | 土砂 | |
| 床掘りB' | | 土砂 | 0.4 |
| | B | W _i ≥ 4 | |
| 埋戻し | C | 1 ≤ W _i < 4 | |
| | D | W _i < 1 | 0.5 |
| | | 無砂 | 1.4 |
| コンクリート精進物取壊し | 投下20cm | | |
| 舗装版取壊し | t=5cm | | |
| 車道舗装 | 表層 | | 4.07 |
| | 上層路盤 | | 4.07 |
| | 下層路盤 | | |
| 路肩舗装 | 表層 | | |
| | 路盤 | | |

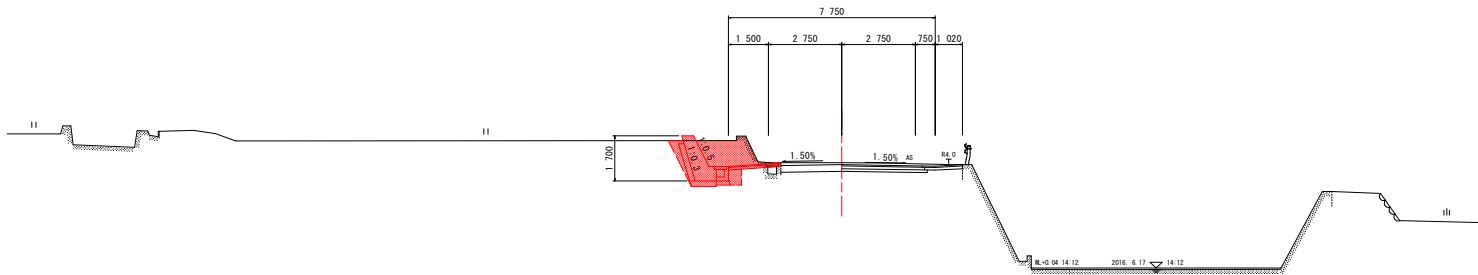
実施設計図面

| | | | |
|------|--------------------------|------|-------|
| 工事名 | R1徳土 徳島北灘線 鳴・北灘川筋 道路改良工事 | | |
| 路線名等 | 徳島北灘線 | | |
| 工事箇所 | 鳴門市北灘町川筋 | | |
| 図面名 | 標準断面図 | | |
| 縮尺 | 図示 | 図面番号 | 3 / 9 |
| 会社名 | | | |
| 事業者名 | 徳島県東部県土整備局〈徳島庁舎〉 | | |

横断図 (1) SC=1:100

NO. 17+10.00

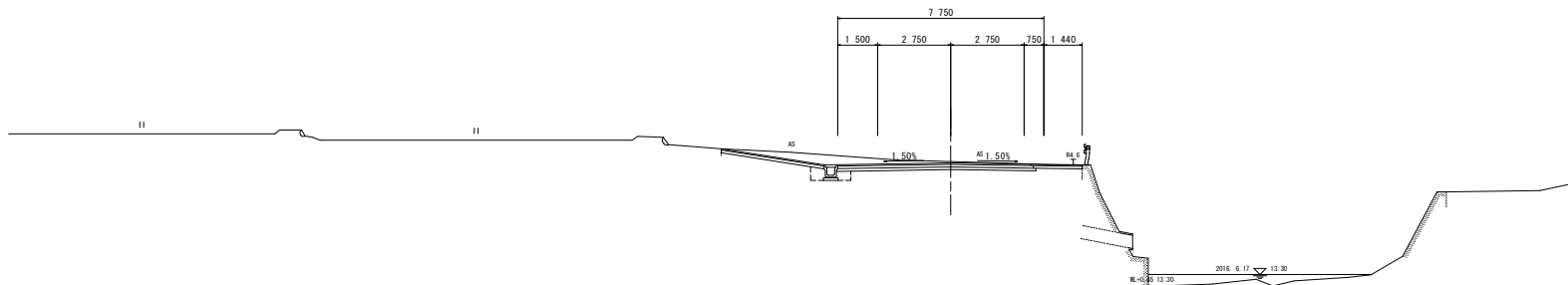
GH=54.302
FH=54.227



| 名称 | | 左側 | 右側 |
|--------------|--------------|------------------------|------|
| 盛土 | 路床 | B < 2.5 | |
| | | 2.5 ≤ B < 4.0 | |
| | 路体 | B < 2.5 | |
| | | 2.5 ≤ B < 4.0 | |
| 掘削 (道路改良) | オープン 片切 | 土砂 | 3.1 |
| 床掘りB | H ≤ 5 | 土砂 | 1.0 |
| | H > 5 | 土砂 | |
| 床掘りB' | 土砂 | | 0.3 |
| | B | W _i ≥ 4 | |
| 埋戻し | C | 1 ≤ W _i < 4 | |
| | D | W _i < 1 | 0.3 |
| | コンクリート積造物取壊し | 無砂 | 1.1 |
| 石積取壊し | 埋戻し | 埋戻し | |
| 舗装板取壊し | 埋戻し | t=5cm | |
| 車道舗装 | 表層 | | 1.98 |
| | 上層路盤 | | 1.98 |
| | 下層路盤 | | |
| 路肩舗装 | 表層 | | |
| | 路盤 | | |

NO. 17

GH=54.612
FH=54.558



| 名称 | | 左側 | 右側 |
|--------------|--------------|------------------------|----|
| 盛土 | 路床 | B < 2.5 | |
| | | 2.5 ≤ B < 4.0 | |
| | 路体 | B < 2.5 | |
| | | 2.5 ≤ B < 4.0 | |
| 掘削 (道路改良) | オープン 片切 | 土砂 | |
| 床掘りB | H ≤ 5 | 土砂 | |
| | H > 5 | 土砂 | |
| 床掘りB' | 土砂 | | |
| | B | W _i ≥ 4 | |
| 埋戻し | C | 1 ≤ W _i < 4 | |
| | D | W _i < 1 | |
| | コンクリート積造物取壊し | 無砂 | |
| 石積取壊し | 埋戻し | 埋戻し | |
| 舗装板取壊し | 埋戻し | t=5cm | |
| 車道舗装 | 表層 | | |
| | 上層路盤 | | |
| | 下層路盤 | | |
| 路肩舗装 | 表層 | | |
| | 路盤 | | |

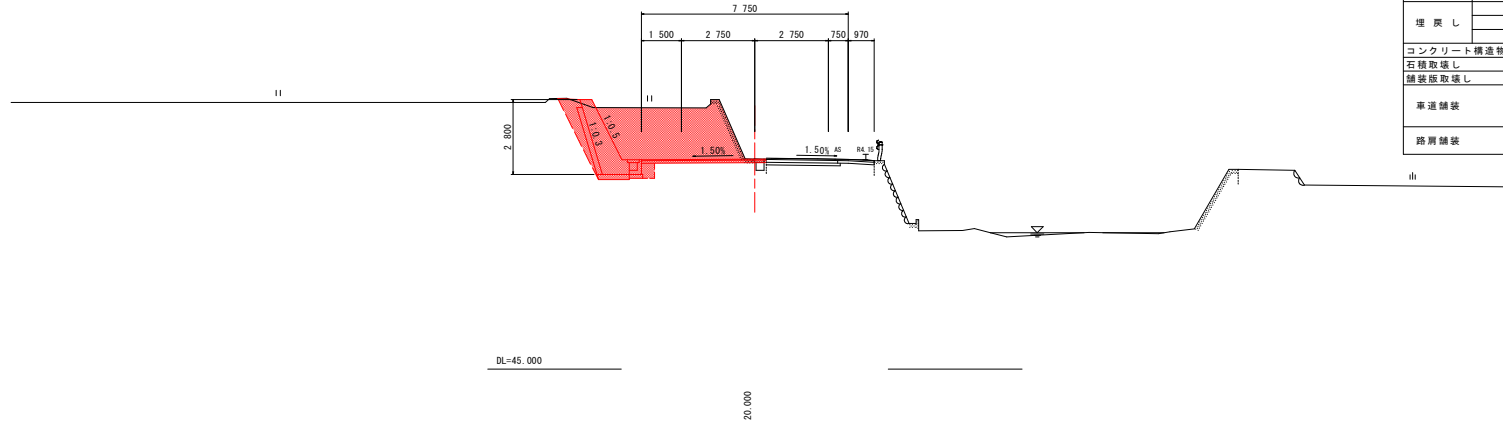
実施設計図面

| | | | |
|------|--------------------------|------|-------|
| 工事名 | R1徳島 徳島北灘線 鳴・北灘川筋 道路改良工事 | | |
| 路線名等 | 徳島北灘線 | | |
| 工事箇所 | 鳴門市北灘町川筋 | | |
| 図面名 | 横断図(1) | | |
| 縮尺 | 1 / 100 | 図面番号 | 4 / 9 |
| 会社名 | | | |
| 事業者名 | 徳島県東部県土整備局<徳島庁舎> | | |

横断図 (2) SC=1:100

NO. 19

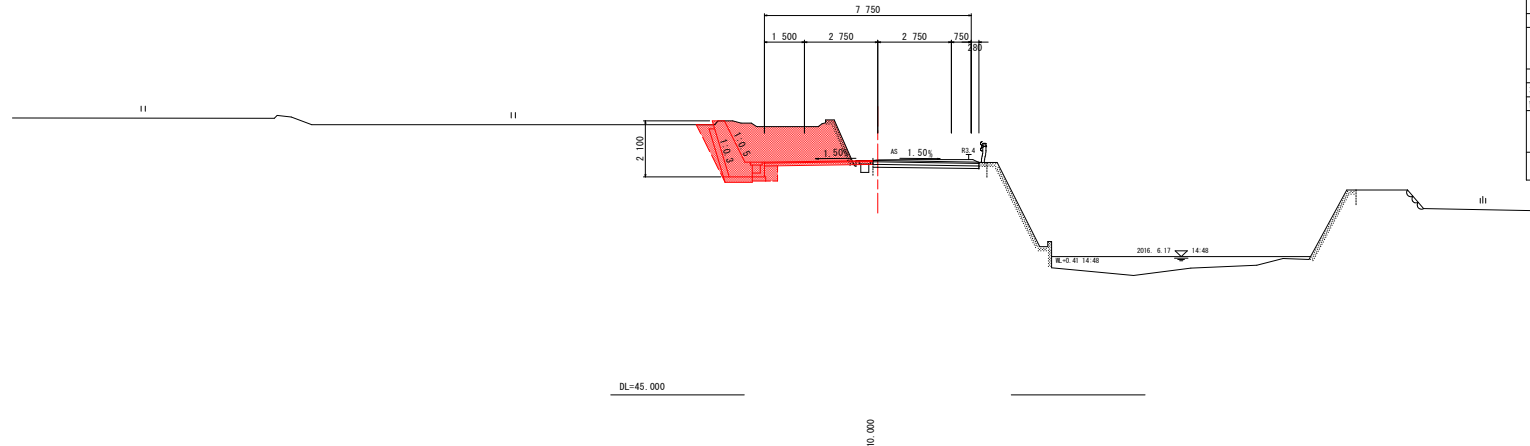
GH=52.870
FH=52.906



| 名称 | | 左側 | 右側 |
|--------------|------------|------------------------|------|
| 盛土 | 路床 | B < 2.5 | |
| | | 2.5 ≤ B < 4.0 | |
| | 路体 | B < 2.5 | |
| | | 2.5 ≤ B < 4.0 | |
| 掘削 (道路改良) | オープン 片切 | 土砂 | 10.3 |
| 床掘りB | H ≤ 5 | 土砂 | 1.1 |
| | H > 5 | 土砂 | |
| 床掘りB' | | 土砂 | 0.9 |
| 埋戻し | B | W _i ≥ 4 | |
| | C | 1 ≤ W _i < 4 | |
| | D | W _i < 1 | 1.0 |
| コンクリート積造物取壊し | | 無形 | 2.3 |
| 石積取壊し | 控え20cm | | |
| 舗装版取壊し | t=5cm | | |
| 車道舗装 | 表層 | | 4.68 |
| | 上層路盤 | | 4.68 |
| | 下層路盤 | | |
| 路肩舗装 | 表層 | | |
| | 路盤 | | |

NO. 18

GH=53.802
FH=53.775



| 名称 | | 左側 | 右側 |
|--------------|------------|------------------------|------|
| 盛土 | 路床 | B < 2.5 | |
| | | 2.5 ≤ B < 4.0 | |
| | 路体 | B < 2.5 | |
| | | 2.5 ≤ B < 4.0 | |
| 掘削 (道路改良) | オープン 片切 | 土砂 | 6.9 |
| 床掘りB | H ≤ 5 | 土砂 | 1.0 |
| | H > 5 | 土砂 | |
| 床掘りB' | | 土砂 | 0.4 |
| 埋戻し | B | W _i ≥ 4 | |
| | C | 1 ≤ W _i < 4 | |
| | D | W _i < 1 | 0.5 |
| コンクリート積造物取壊し | | 無形 | 1.4 |
| 石積取壊し | 控え20cm | | |
| 舗装版取壊し | t=5cm | | |
| 車道舗装 | 表層 | | 4.07 |
| | 上層路盤 | | 4.07 |
| | 下層路盤 | | |
| 路肩舗装 | 表層 | | |
| | 路盤 | | |

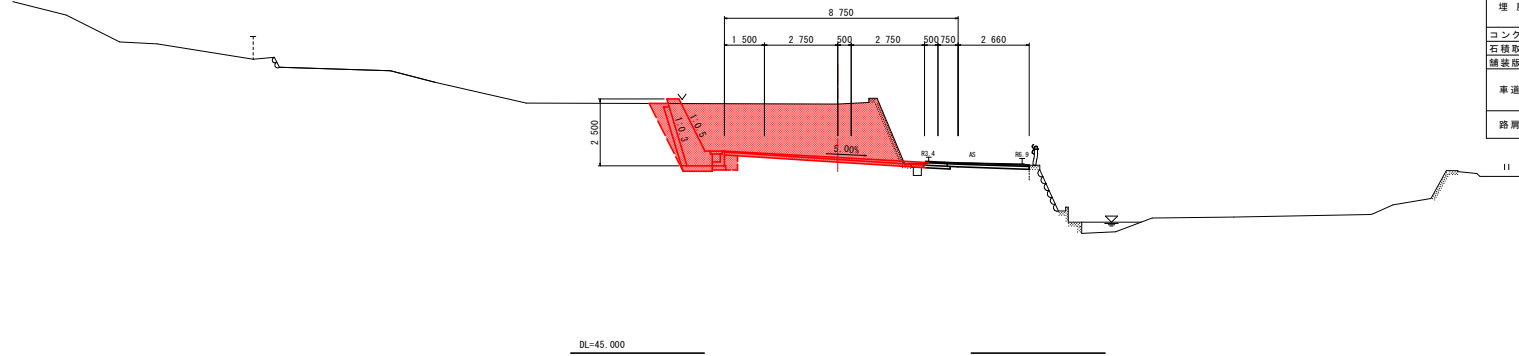
実施設計図面

| | | | |
|------|--------------------------|------|-------|
| 工事名 | R1徳土 徳島北灘線 鳴・北灘川筋 道路改良工事 | | |
| 路線名等 | 徳島北灘線 | | |
| 工事箇所 | 鳴門市北灘町川筋 | | |
| 図面名 | 横断図(2) | | |
| 縮尺 | 1 / 100 | 図面番号 | 5 / 9 |
| 会社名 | | | |
| 事業者名 | 徳島県東部県土整備局<徳島庁舎> | | |

横断図 (3) SC=1:100

NO. 20

GH=54.324
FH=52.350

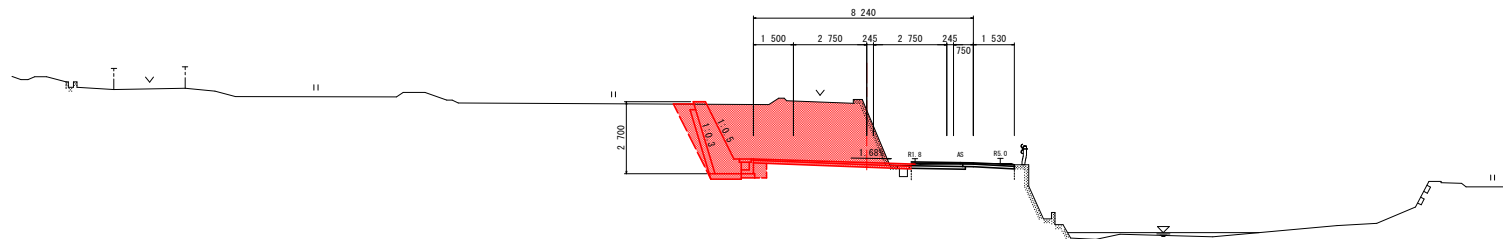


DL=45.000

10.215

BC. 3
(NO. 19+9.785)

GH=54.493
FH=52.595



DL=45.000

8.785

NO. 20

| 名称 | | 左側 | 右側 |
|--------------|-------|------------------------|------|
| 盛土 | 路床 | B < 2.5 | |
| | | 2.5 ≤ B < 4.0 | |
| | 路体 | B < 2.5 | |
| | | 2.5 ≤ B < 4.0 | |
| 掘削 (道路改良) | オープン | 土砂 | 15.7 |
| | 片切 | 土砂 | |
| | H ≤ 5 | 土砂 | 1.0 |
| | H > 5 | 土砂 | |
| 床掘りB | | 土砂 | 0.6 |
| | | 土砂 | |
| 埋戻し | B | W _i ≥ 4 | |
| | C | 1 ≤ W _i < 4 | |
| コンクリート精進物取壊し | D | W _i < 1 | 0.7 |
| | | 無砂 | 2.2 |
| 石積取壊し | | 投入20cm | |
| 舗装版取壊し | | t=5cm | |
| 車道舗装 | 表層 | | 7.54 |
| | 上層路盤 | | 7.54 |
| | 下層路盤 | | |
| 路肩舗装 | 表層 | | |
| | 路盤 | | |

NO. 19+9.785

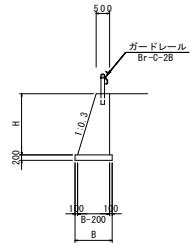
| 名称 | | 左側 | 右側 |
|--------------|-------|------------------------|------|
| 盛土 | 路床 | B < 2.5 | |
| | | 2.5 ≤ B < 4.0 | |
| | 路体 | B < 2.5 | |
| | | 2.5 ≤ B < 4.0 | |
| 掘削 (道路改良) | オープン | 土砂 | 13.9 |
| | 片切 | 土砂 | |
| | H ≤ 5 | 土砂 | 1.1 |
| | H > 5 | 土砂 | |
| 床掘りB | | 土砂 | 0.8 |
| | | 土砂 | |
| 埋戻し | B | W _i ≥ 4 | |
| | C | 1 ≤ W _i < 4 | |
| コンクリート精進物取壊し | D | W _i < 1 | 0.8 |
| | | 無砂 | 2.3 |
| 石積取壊し | | 投入20cm | |
| 舗装版取壊し | | t=5cm | |
| 車道舗装 | 表層 | | 5.92 |
| | 上層路盤 | | 5.92 |
| | 下層路盤 | | |
| 路肩舗装 | 表層 | | |
| | 路盤 | | |

実施設計図面

| | | | |
|------|--------------------------|------|-----|
| 工事名 | R1徳島 徳島北灘線 鳴・北灘川筋 道路改良工事 | | |
| 路線名等 | 徳島北灘線 | | |
| 工事箇所 | 鳴門市北灘町川筋 | | |
| 図面名 | 横断図(3) | | |
| 縮尺 | 1/100 | 図面番号 | 6/9 |
| 会社名 | | | |
| 事業者名 | 徳島県東部県土整備局<徳島庁舎> | | |

構造図(その1)

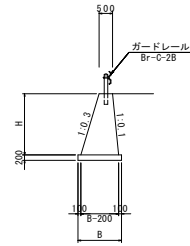
1号擁壁 s=1/100
(H=0.8m~2.4m)



注) H=0.8mとなる場合は別途検討のこと

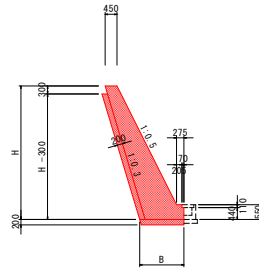
| 名称 | 算式 | 単位 |
|--------|---------------------------------------|----------------|
| コンクリート | $1/2 \times (0.3 + H + 1.0) \times H$ | m ³ |
| 型枠 | $\sqrt{(1^2 + 0.3^2)} \times H + H$ | m ² |
| 基礎材 | $B = 0.3 + H + 0.7$ t=200 | m ² |
| 目地材 | t=10mm, 10mに1ヶ処 | m ² |
| 水抜パイプ | VP65, 3.0m ² に1ヶ処 | m |

2号擁壁 s=1/100
(浮力考慮)



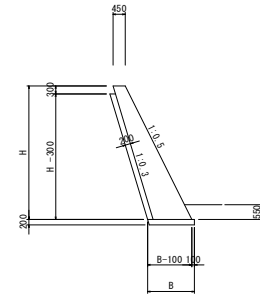
| 名称 | 算式 | 単位 |
|--------|---|----------------|
| コンクリート | $1/2 \times (0.4 + H + 1.0) \times H$ | m ³ |
| 型枠 | $\sqrt{(1^2 + 0.3^2)} \times H + \sqrt{(1^2 + 0.1^2)} \times H$ | m ² |
| 基礎材 | $B = 0.4 + H + 0.7$ t=200 | m ² |
| 目地材 | t=10mm, 10mに1ヶ処 | m ² |
| 水抜パイプ | VP65, 3.0m ² に1ヶ処 | m |

1号もたれ式擁壁
s=1/100



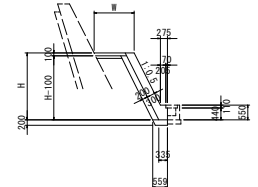
| 名称 | 算式 | 単位 |
|--------|--|-----------------|
| コンクリート | $1/2 \times (0.2 + H + 0.90) \times H + 0.068$ | m ³ |
| 型枠 | $\sqrt{(1^2 + 0.5^2)} \times (H - 0.55) + 0.55 + 0.313$ | m ² |
| 裏石積 | $\sqrt{(1^2 + 0.3^2)} \times (H - 0.30)$ | m ² |
| 基礎材 | $B = 0.2 + H + 0.45 + \sqrt{(1^2 + 0.3^2)} \times 0.2$ t=200 | m ² |
| 単管傾斜足場 | $\sqrt{(1^2 + 0.5^2)} \times (H - 0.55)$ | 掛m ² |
| 目地材 | t=10mm, 10mに1ヶ処 | m ² |
| 水抜パイプ | VP65, 3.0m ² に1ヶ処 | m |

2号もたれ式擁壁
s=1/100



| 名称 | 算式 | 単位 |
|--------|--|-----------------|
| コンクリート | $1/2 \times (0.2 + H + 0.90) \times H$ | m ³ |
| 型枠 | $\sqrt{(1^2 + 0.5^2)} \times H + 0.313$ | m ² |
| 裏石積 | $\sqrt{(1^2 + 0.3^2)} \times (H - 0.30)$ | m ² |
| 基礎材 | $B = 0.2 + H + 0.45 + \sqrt{(1^2 + 0.3^2)} \times 0.2 + 0.1$ t=200 | m ² |
| 単管傾斜足場 | $\sqrt{(1^2 + 0.5^2)} \times (H - 0.55)$ | 掛m ² |
| 目地材 | t=10mm, 10mに1ヶ処 | m ² |
| 水抜パイプ | VP65, 3.0m ² に1ヶ処 | m |

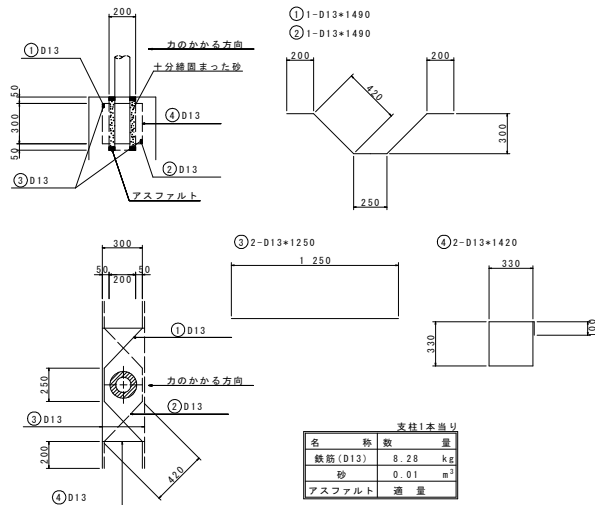
張コンクリート
s=1/100



| 名称 | 算式 | 単位 |
|--------|---|----------------|
| コンクリート | $0.335 \times H + 0.068$ | m ³ |
| 型枠 | $\sqrt{(1^2 + 0.5^2)} \times (H - 0.55) + 0.55 + 0.112$ | m ² |
| 裏石積 | $\sqrt{(1^2 + 0.5^2)} \times (H - 0.10)$ | m ² |
| 基礎材 | $B = 0.559$ t=200 | m ² |
| 目地材 | t=10mm, 10mに1ヶ処 | m ² |
| 水抜パイプ | VP65, 3.0m ² に1ヶ処 | m |

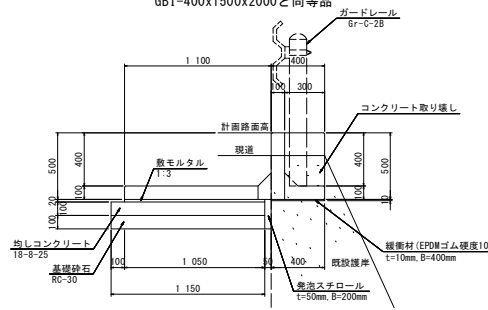
| | | | |
|----------|---------|-------|----------------|
| コンクリート継接 | W=0.335 | t=100 | m ² |
| 路盤 | W=0.559 | t=100 | m ² |

ガードレール補強筋 s=1/20



| 名称 | 数量 | 単位 |
|---------|------|----------------|
| 鉄筋(D13) | 8.28 | kg |
| 砂 | 0.01 | m ³ |
| アスファルト | 適量 | |

ガードレール基礎 s=1/20
GBI-400x1500x2000と同等品



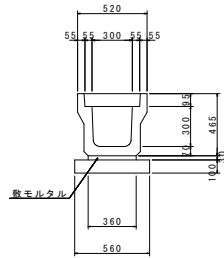
| 名称 | 数量 | 単位 |
|----------|------|----------------|
| 基礎ブロック | 0.5 | 本 |
| 均しコンクリート | 0.12 | m ³ |
| 同上型枠 | 0.10 | m ² |
| 基礎材 | 1.15 | m ² |
| 緩衝材 | 0.40 | m ² |
| 発泡スチロール | 0.01 | m ³ |
| 目地材 | 0.01 | m ² |

実施設計図面

| | | | |
|------|--------------------------|------|-------|
| 工事名 | R1徳島 徳島北灘線 鳴・北灘川筋 道路改良工事 | | |
| 路線名等 | 徳島北灘線 | | |
| 工事箇所 | 鳴門市北灘町川筋 | | |
| 図面名 | 構造図(その1) | | |
| 縮尺 | 図示 | 図面番号 | 7 / 9 |
| 会社名 | | | |
| 事業者名 | 徳島県東部県土整備局(徳島庁舎) | | |

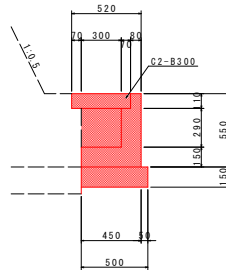
構造図(その2)

U型側溝 s=1/20



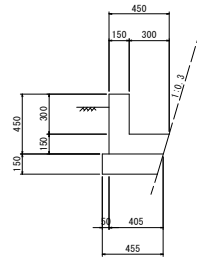
| 名称 | 数量 | 単位 |
|--------|--------|----------------|
| U字溝 | 0.5 | 個 |
| 目地モルタル | 0.0004 | m ² |
| 敷モルタル | 0.0108 | m ² |
| 基礎材 | 0.56 | m ² |
| 蓋版 | 2.0 | 枚 |

L型側溝 s=1/20



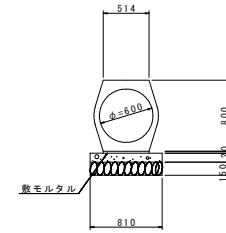
| 名称 | 数量 | 単位 |
|--------|------|----------------|
| コンクリート | 0.12 | m ³ |
| 型枠 | 1.10 | m ² |
| 基礎材 | 0.50 | m ² |
| 目地材 | 0.01 | m ² |
| 蓋版 | 2.0 | 枚 |

L型水路 s=1/20



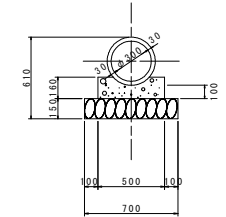
| 名称 | 数量 | 単位 |
|--------|------|----------------|
| コンクリート | 0.11 | m ³ |
| 型枠 | 0.90 | m ² |
| 基礎材 | 0.46 | m ² |
| 目地材 | 0.01 | m ² |

重圧管(D600) s=1/30



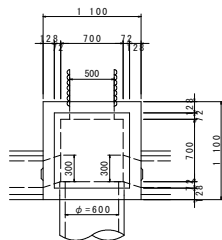
| 名称 | 数量 | 単位 |
|----------|------|----------------|
| 重圧管 | 0.50 | 本 |
| 敷モルタル | 0.01 | m ² |
| 均しコンクリート | 0.08 | m ² |
| 同上型枠 | 0.20 | m ² |
| 基礎材 | 0.81 | m ² |

ヒューム管(φ300) s=1/20
(耕作地板路部)



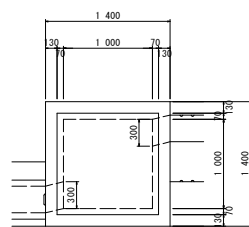
| 名称 | 数量 | 単位 |
|--------|------|----------------|
| コンクリート | 0.07 | m ³ |
| 型枠 | 0.32 | m ² |
| 基礎材 | 0.70 | m ² |
| ヒューム管 | 0.50 | 本 |

1号集水樹 s=1/30



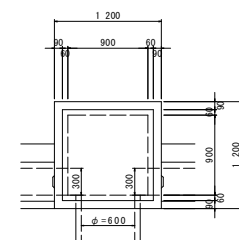
| 名称 | 数量 | 単位 |
|--------|-------|----------------|
| コンクリート | 1.08 | m ³ |
| 型枠 | 10.34 | m ² |
| 基礎材 | 1.44 | m ² |
| 鋼製樹蓋 | 1.0 | 枚 |

2号集水樹 s=1/30

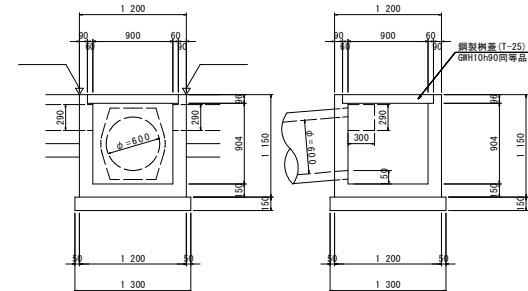
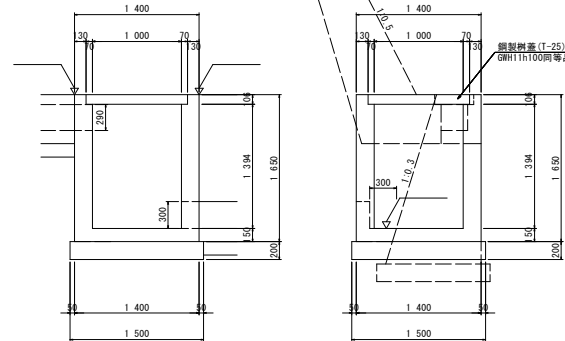
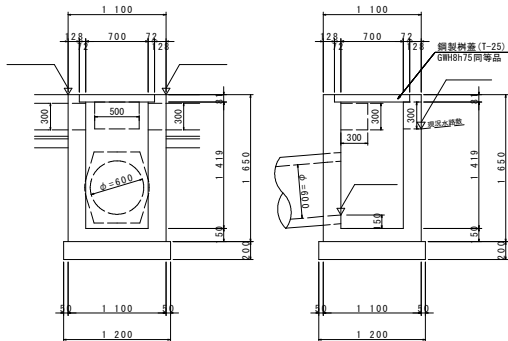


| 名称 | 数量 | 単位 |
|--------|-------|----------------|
| コンクリート | 1.67 | m ³ |
| 型枠 | 15.42 | m ² |
| 基礎材 | 2.25 | m ² |
| 鋼製樹蓋 | 1.0 | 枚 |

3号集水樹 s=1/30



| 名称 | 数量 | 単位 |
|--------|------|----------------|
| コンクリート | 0.72 | m ³ |
| 型枠 | 8.30 | m ² |
| 基礎材 | 1.69 | m ² |
| 鋼製樹蓋 | 1.0 | 枚 |

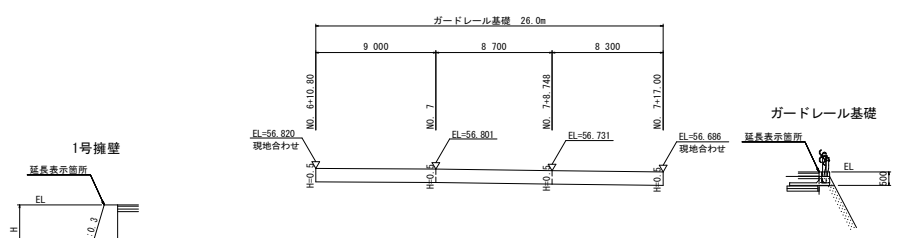
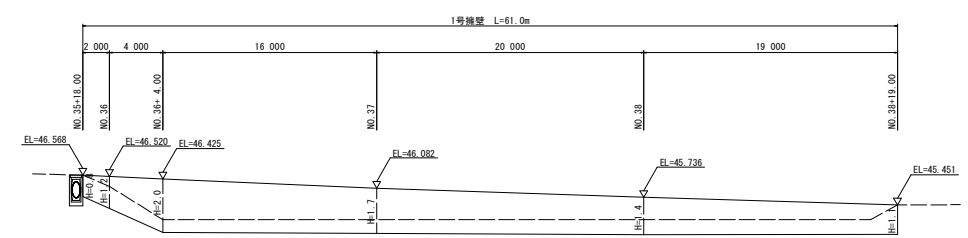
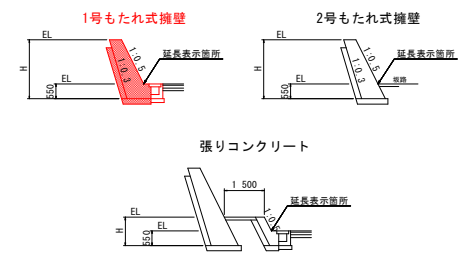
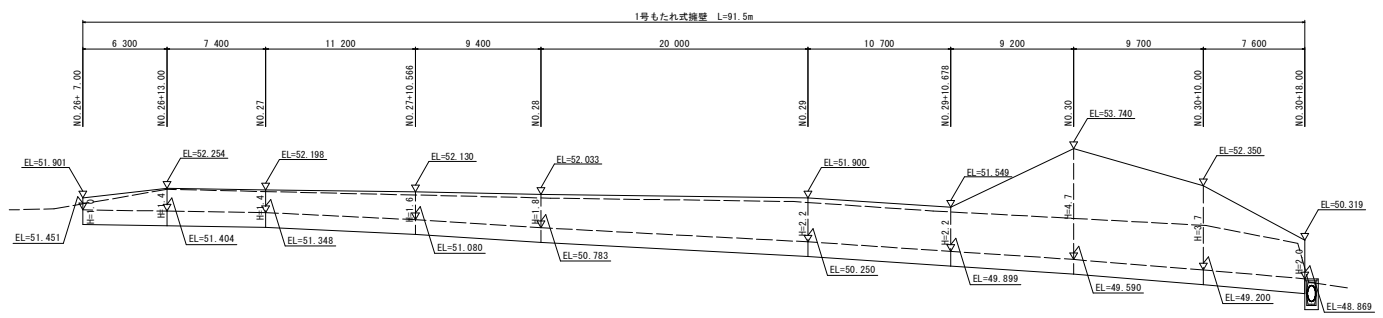
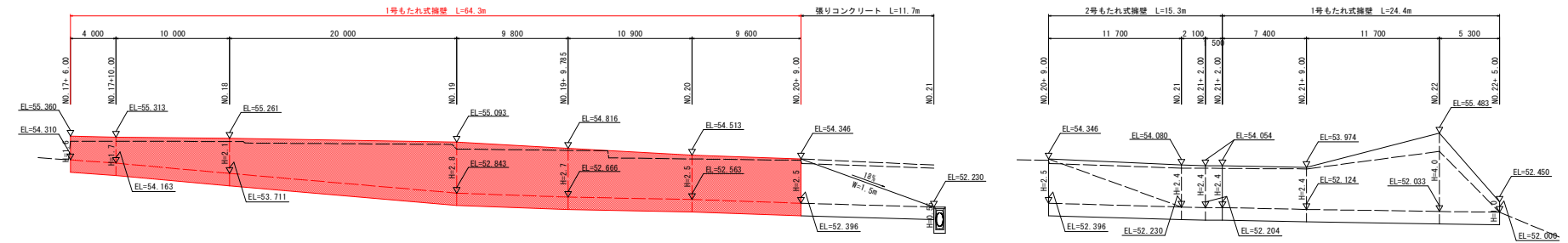


実施設計図面

| | | | |
|------|--------------------------|------|-------|
| 工事名等 | R1徳土 徳島北灘線 鳴・北灘川筋 道路改良工事 | | |
| 路線名等 | 徳島北灘線 | | |
| 工事箇所 | 鳴門市北灘町川筋 | | |
| 図面名 | 構造図(その2) | | |
| 縮尺 | 図示 | 図面番号 | 8 / 9 |
| 会社名 | | | |
| 事業者名 | 徳島県東部県土整備局(徳島庁舎) | | |

擁壁展開図

Va=1/100
Ha=1/200



実施設計図面

| | | | |
|------|--------------------------|------|-------|
| 工事名 | R1徳土 徳島北灘線 鳴・北灘川筋 道路改良工事 | | |
| 路線名等 | 徳島北灘線 | | |
| 工事箇所 | 鳴門市北灘町川筋 | | |
| 図面名 | 擁壁展開図 | 図面番号 | 9 / 9 |
| 会社名 | | | |
| 事業者名 | 徳島県東部県土整備局(徳島庁舎) | | |